



IP ΠΕΡΙΣΤΡΕΦΟΜΕΝΗ ΚΑΜΕΡΑ



ΟΔΗΓΙΕΣ ΧΡΗΣΗΣ

Πριν ξεκινήσετε την χρήση της κάμερας, πρέπει να κατεβάσετε την δωρεάν εφαρμογή **VIPCAM** απο το Play Store ή το App Store ανάλογα με την κινητή συσκευή που χρησιμοποιείτε.



vipcam

Guanwen Chen

OPEN



Not Enough Ratings

4+

Age

What's New

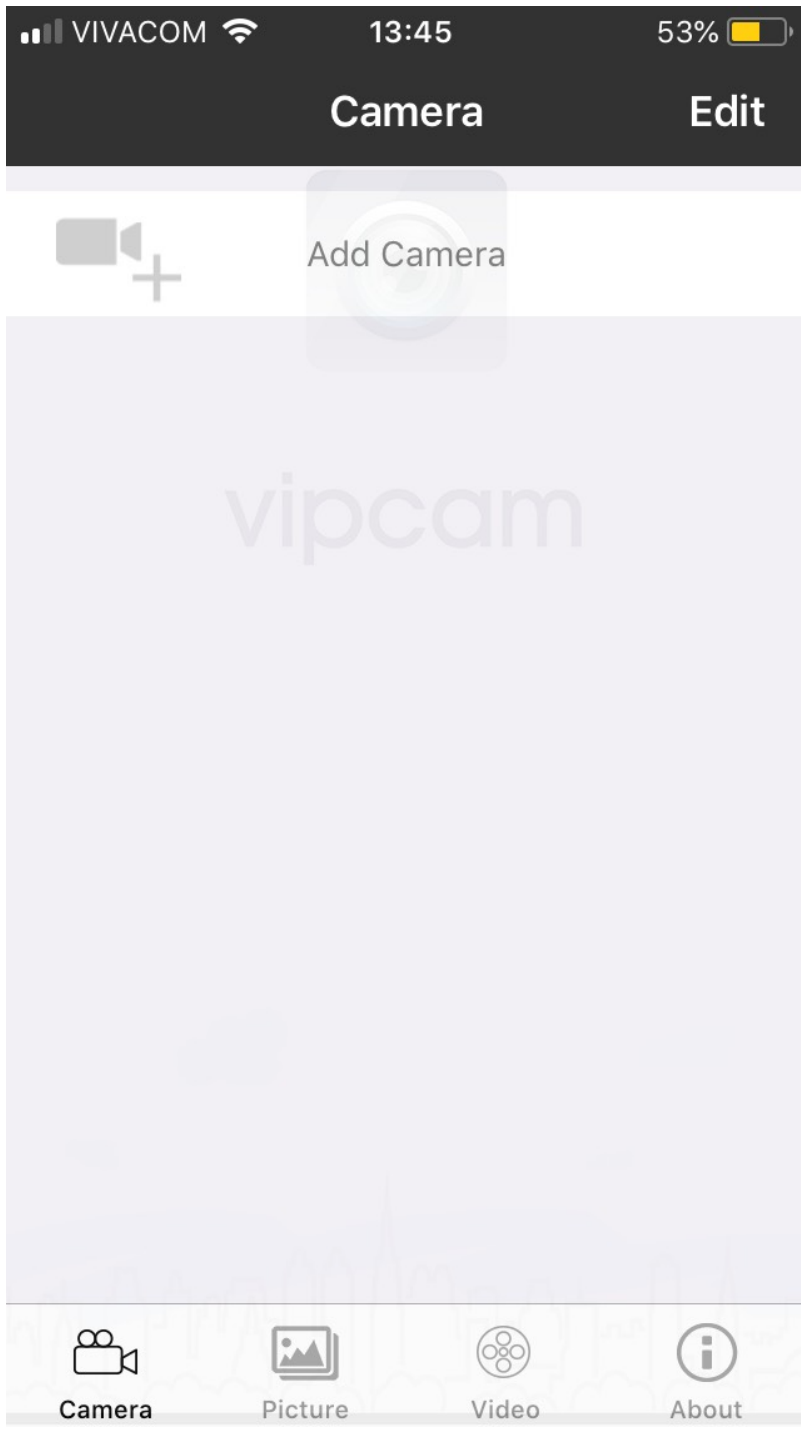
[Version History](#)

Version 1.0.6

3mo ago

fix bug.

Όταν εγκαταστήσετε την συσκευή και ανοίξετε την εφαρμογή, θα δείτε την παρακάτω εικόνα στην οθόνη σας.



Πατήστε πάνω στο **ADD CAMERA**. Έπειτα επιλέγετε

Wireless Installation.

VIVACOM 13:45 53%

Back Add Camera Done

Name Camera

User Name admin

UID

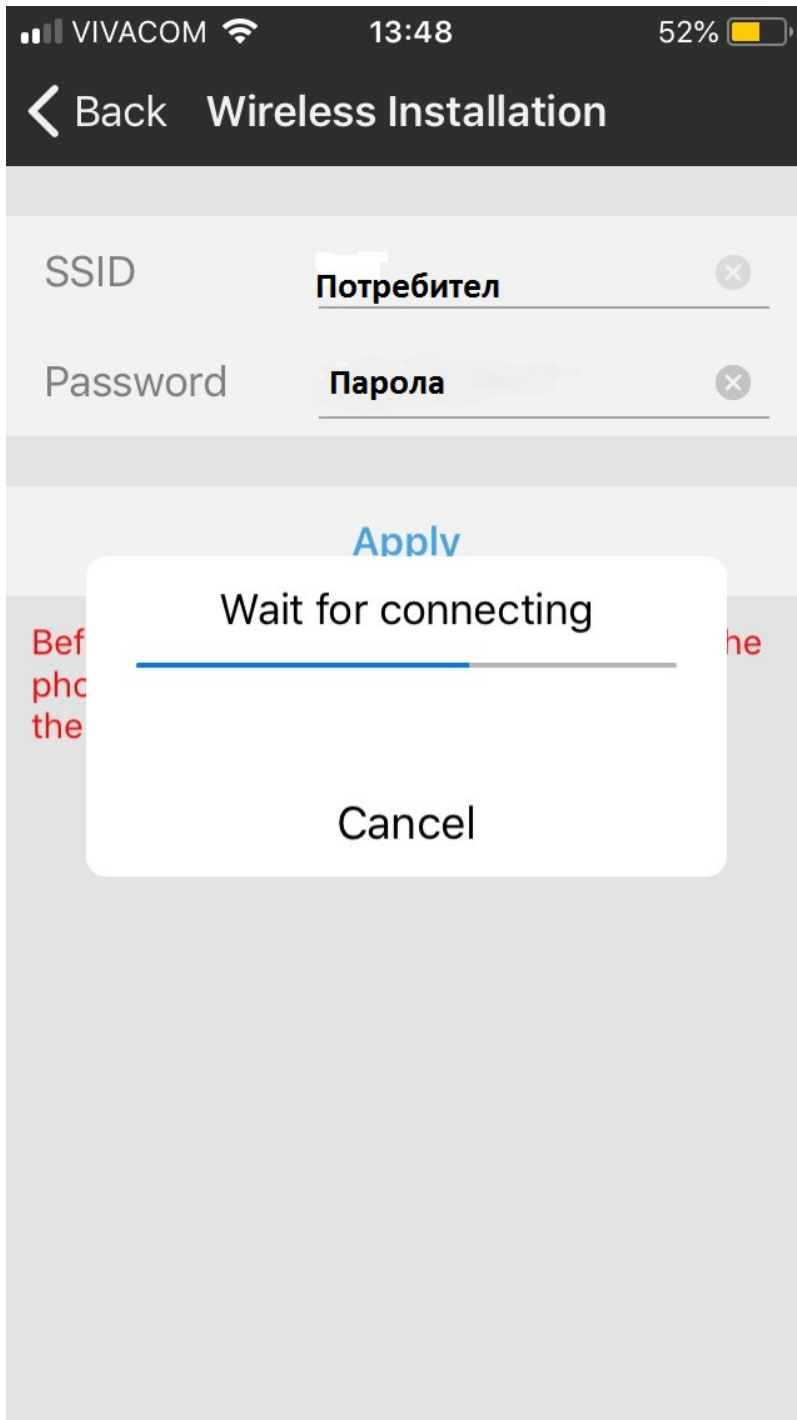
Password admin

Scan QR Code add UID

Search camera from LAN

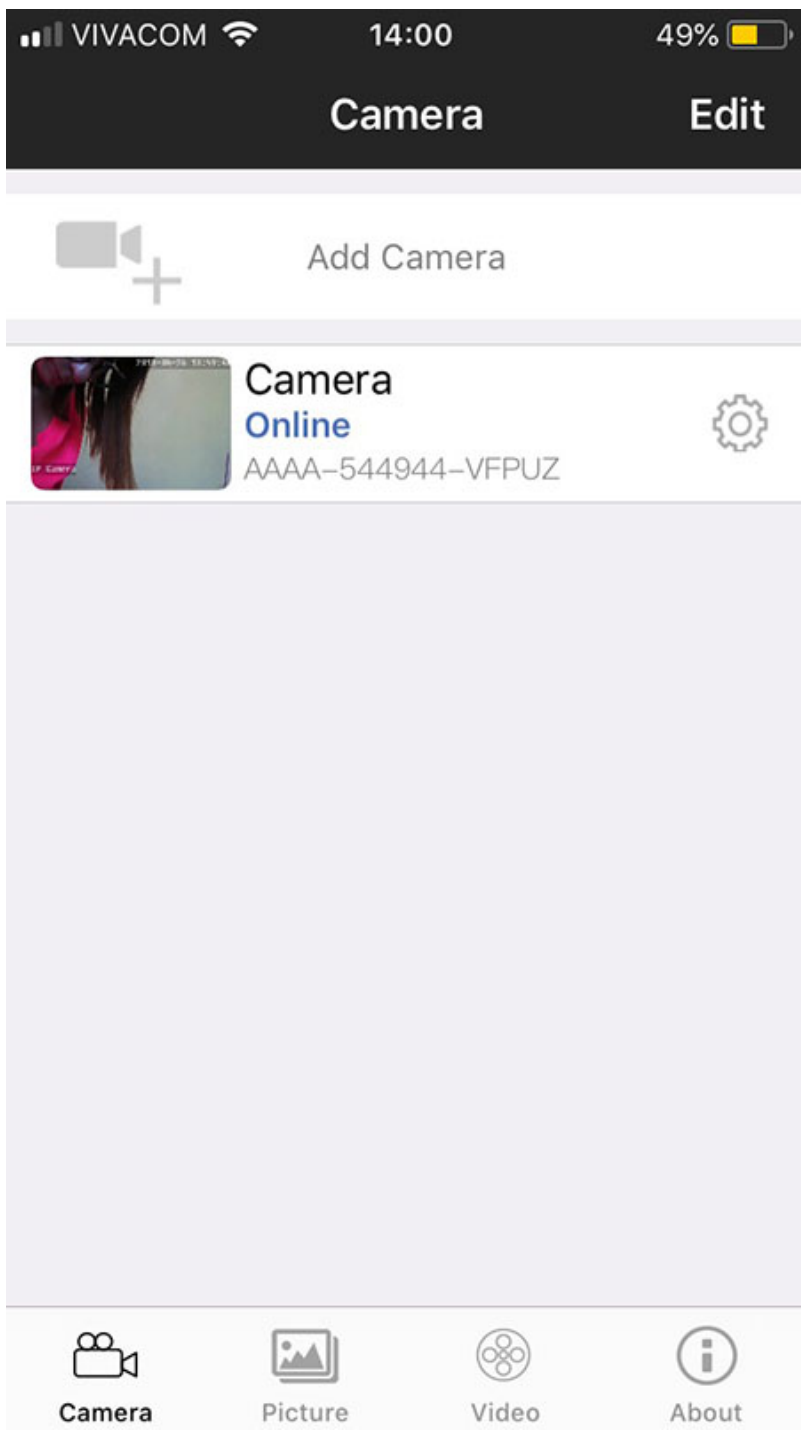
Wireless Installation

Θα ανοίξει οθόνη η στην οποία πρέπει να γράψετε το όνομα και τον κωδικό πρόσβασης του δικτύου σας.



Η κάμερα θα ξεκινήσει να βγάζει ήχο και θα μετράει χρόνο για την σύνδεση. Περιμένετε να περάσει αυτός ο χρόνος για την σύνδεση.

Όταν περάσει ο χρόνος θα εμφανιστεί ένα κουμπί "**Apply**", το πατάτε και θα δείτε το επόμενο βήμα.



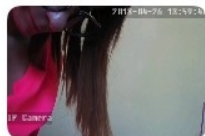
Μετά απο αυτό το βήμα η κάμερα είναι συνδεδεμένη και μπορείτε να την παρακολουθεείτε στο κινητό σας τηλέφωνο απο οπουδήποτε κι αν βρίσκεστε.

Απο το κουμπί που μοιάζει με τροχό, μπορείτε να κάνετε όλες τις ρυθμίσεις της κάμερας.



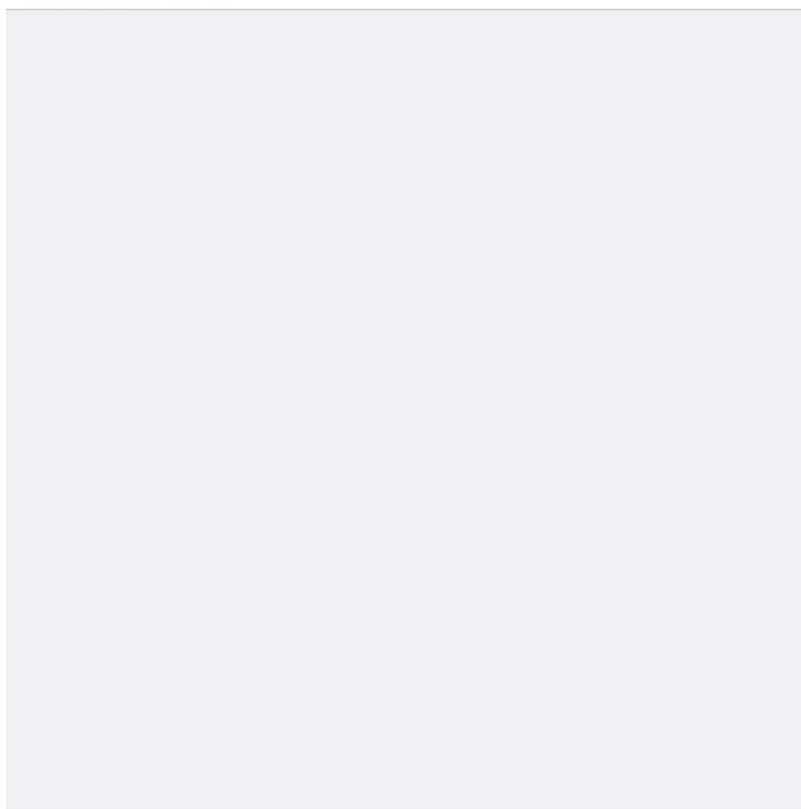
Add Camera

Настройки



Camera
Online

AAAA-544944-VFPUZ



Camera



Picture



Video



About

- αλλαγή κωδικού πρόσβασης, ρυθμίσεις συναγερμού, ανιχνευτή κίνησης, καταγραφή κ.α.



Camera

AAAA-544944-VFPUZ

Change Password >

Alarm Setting >

Action with Alarm >

Recording Schedule >

Audio Setting >

Video Setting >

Wi-Fi Setting >



Camera

AAAA-544944-VFPUZ

Wi-Fi Setting >

SD Card Setting >

Time Setting >

Email Setting >

FTP Setting >

System Setting >

Device Information >