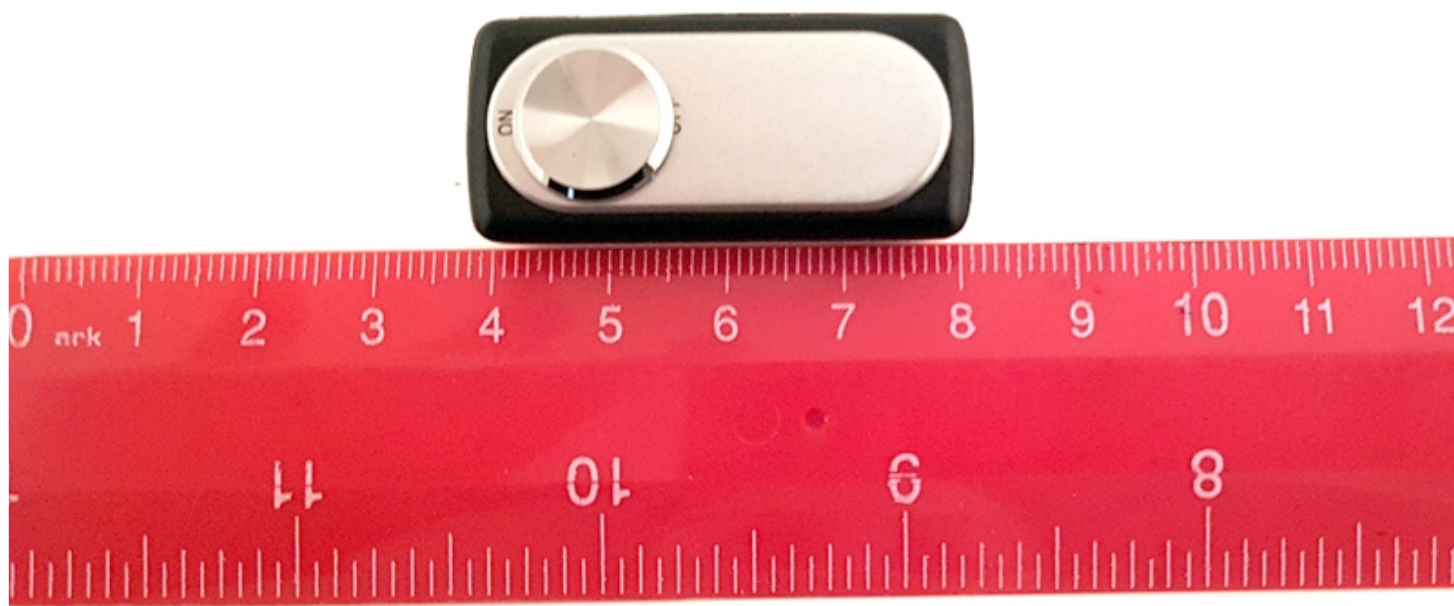




ΚΑΤΑΓΡΑΦΙΚΟ ΉΧΟΥ ΣΕ ΑΘΛΗΤΙΚΟ ΒΡΑΧΙΟΛΙ



ΟΔΗΓΙΕΣ ΧΡΗΣΗΣ

Για να ενεργοποιήσετε την συσκευή και να αρχίσει να καταγράφει ήχο, πρέπει να μετακινήσετε το στρογγυλο κουμπάκι προς το ON σπρώχνωντάς το.

Εάν έχετε βγάλει την συσκευή απο το λαστιχένιο βραχιόλι θα δείτε ένα κόκκινο λαμπάκι στο πλάι της να ανάβει.

Μετά πο λίγα δευτερόλεπτα θα ανάψει λευκό λαμπάκι που αυτό σημαίνει οτι η συσκευή έχει αρχίσει να ηχογραφεί.

Όταν θέλετε να σταματήσετε την ηχογράφιση, απλά σπρώχνετε το στρογγυλό κουμπάκι πίσω στο ON.

Η φόρτιση της συσκευής γίνεται μέσω του USB καλωδίου που συμπεριλαμβάνετε στη συσκευασία.

Συνδέοντας την συσκευή με το καλώδιο σε υπολογιστή για να περάσετε τα αρχεία, να τα ακούσετε, μεταφέρετε ή διαγράψετε ταυτόχρονα φορτίζει και η συσκευή.

Έπειτα την βάζετε πίσω στο λαστιχένιο βραχιόλι και είναι έτοιμη ξανά για χρήση.

Και άλλα προϊόντα από την ίδια κατηγορία

Προς το προϊόν "Καταγραφικό ήχου σε αθλητικό βραχιόλι"

Copyright 2005 - 2017 Spy.gr