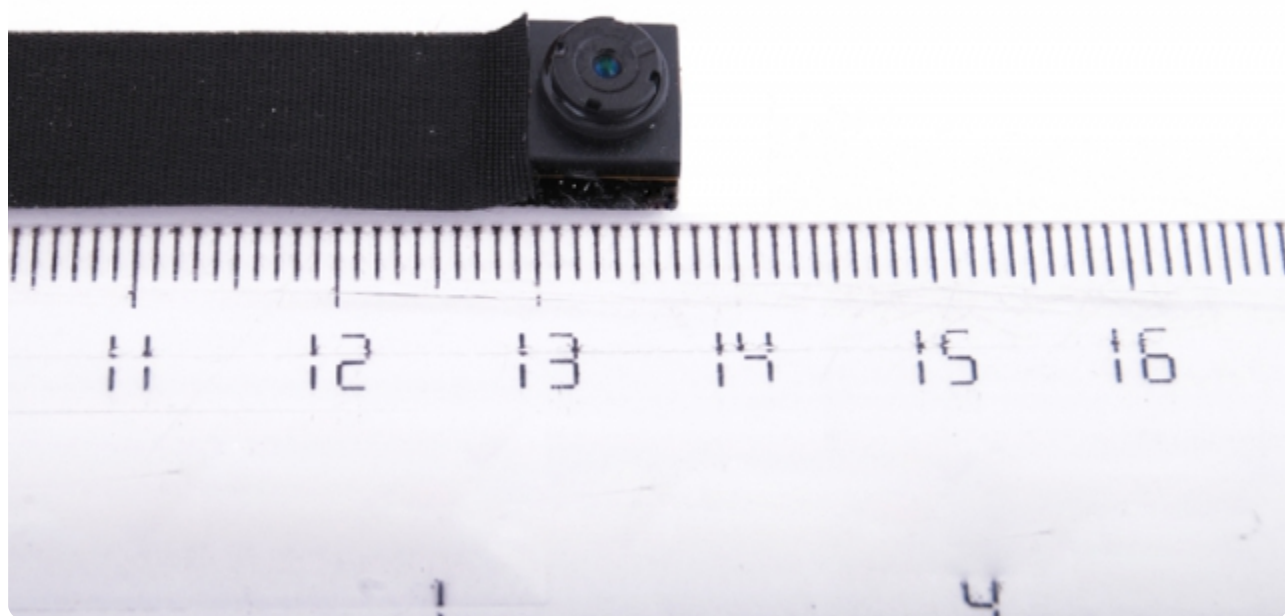




ΜΙΝΙ ΚΑΜΕΡΑ ΜΕ ΑΝΑΛΥΣΗ 1280X960



ΟΔΗΓΙΕΣ ΧΡΗΣΗΣ

Κουμπί A - Ενεργοποίηση

Κουμπί B - Λήψη φωτογραφίας

Κουμπί C - Λήψη Βίντεο

Κουμπί D - Ανιχνευτής κίνησης

1.Ενεργοποίηση:

Βάλτε στο ON το μικρό διακοπτάκι πάνω στη συσκευή και πατήστε το A για 2 δευτερόλεπτα,μέχρι να ανάψει

το κόκκινο λαμπάκι.Η συσκευή βρίσκεται σε λειτουργία αναμονής.

2.Λήψη Φωτογραφίας:

Σε λειτουργία αναμονής πατήστε το κουμπί B στο τηλεκοντρόλ και το κόκκινο λαμπάκι θα αναβοσβήσει .Αυτό σημαίνει οτι τραβήξατε φωτογραφία και οτι αποθηκεύτηκε.

3.Λήψη Βίντεο:

Σε λειτουργία αναμονής πατήστε το κουμπί C ,το κόκκινο λαμπάκι θα αναβοσβήσει τρεις φορές και θα σβήσει.Αυτό σημαίνει οτι έχετε εκκινήσει το βίντεο.Για να το διακόψετε πατάτε ξανά το ίδιο κουμπί.

4.Ανιχνευτής κάμερας:

Σε λειτουργία αναμονής,πατήστε το κουμπί D,το μπλέ και κόκκινο λαμπάκι θα αναβοσβήσουν τρεις φορές.Αυτό σημαίνει οτι έχει ενεργοποιηθεί ο ανιχνευτής κίνησης.Όταν κάτι περάσει μπροστά απο τον φακό της κάμερας, το μπλέ λαμπάκι θα αναβοσβήσει και θα αρχίσει η καταγραφή,

Με το ίδιο κουμπί απενεργοποιείτε τον ανιχνευτή κίνησης.

5.Απενεργοποίηση:

Σε λειτουργία αναμονής,πατήστε το κουμπί A,το μπλέ λαμπάκι αναβοσβήνει τρεις φορές και η συσκευή έχει απενεργοποιηθεί.

6.Σύνδεση με υπολογιστή μέσω USB:

Συνδέστε την κάμερα με τον υπολογιστή με το USB καλώδιο.Ο υπολογιστής θα αναγνωρίσει την κάμερα σαν φορητή μνήμη.Απο εκεί θα μπορείτε να δείτε,διαγράψετε και μεταφέρετε τα αρχεία απο την κάρτα μνήμης.

Και άλλα προϊόντα από την ίδια κατηγορία
Προς το προϊόν "Μινι κάμερα με ανάλυση 1280x960"

Copyright 2005 - 2017 Spy.gr