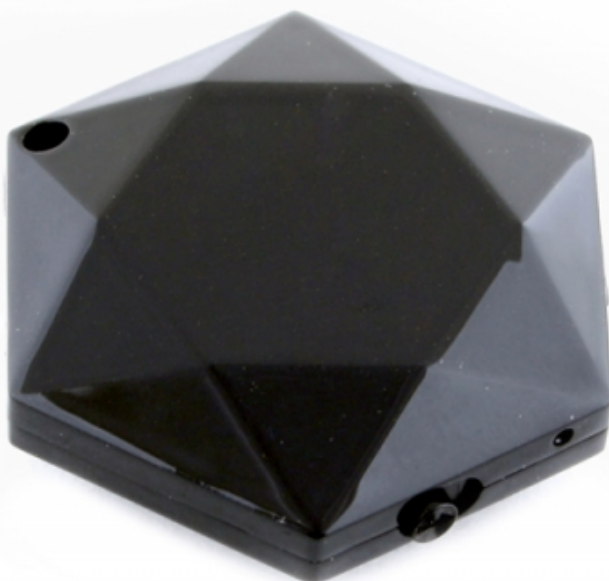


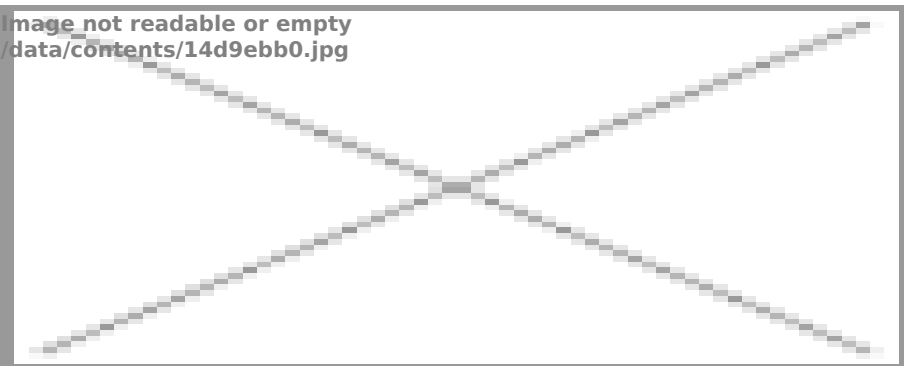


## ΜΊΝΙ ΚΑΤΑΓΡΑΦΙΚΌ ΉΧΟΥ 8GB



## ΟΔΗΓΙΕΣ ΧΡΗΣΗΣ

image not readable or empty  
data/contents/14d9ebb0.jpg



## **Συσκευή:**

1. Τρύπα για ακουστικά / καλώδιο για φόρτιση και μεταφορά αρχείων
2. Φωτεινή ένδειξη(λαμπάκι)
3. Κουμπί για έναρξη / λήξη καταγραφής

## **Ακουστικά:**

4. "+" ένταση ήχου / κουμπί για μεταφορά στο επόμενο τραγούδι
5. Έναρξη / Πάυση
6. "-" Χαμήλωση ήχου / κουμπί για επιστροφή στο προηγούμενο τραγούδι

Πρώτα απο όλα πρέπει να φορτίσετε το προϊόν. Το κουμπί πρέπει να είναι στο OFF και συνδέστε την συσκευή σε υπολογιστή, λάπτοπ ή σε αντάπτορα κατευθειάν στο USB. Ο χρόνος φόρτισης είναι 2-3 ώρες.

Για να ρυθμίσετε την συσκευή, συνδέστε την σε υπολογιστή και θα αναγνωριστεί αυτόματα σαν φορητή μνήμη. Μέσα στην μνήμη της συσκευής θα βρείτε αρχείο για να συγχρονίσετε την σωστή ημερομηνία και ώρα, όπως και αρχείο με το όνομα FACTORY.TXT.

Ανοίξτε το αρχείο FACTORY.TXT.

Θα δείτε το παρακάτω περιεχόμενο:

ΤΥΡ:0 (0:WAV 1:MP3)

(Επιλέγετε σε τι φορμάτ να καταγράφει τον ήχο)

VOR:0 (0: voice-activated off 1-7: voice-activated sensitivity,higher means record less)

(Ενεργοποίηση και απενεργοποίηση ηχητικής ενεργοποίησης για καταγραφή. Όταν γράφει VOR:0, σημαίνει οτι το καταγραφικό κάνει συνεχόμενη καταγραφή του ήχου. Όταν για παράδειγμα γράψετε VOR:3, σημαίνει οτι είναι ενεργοποιημένη η ηχητική ενεργοποίηση. Ηχητική ενεργοποίηση απο 1-7. Όσο πιο μεγάλος ο αριθμός, τόσο πιο λίγος ο χρόνος καταγραφής κατα την καταγραφή όταν λάβει ήχο και ενεργοποιηθεί)

BIT RATE:4 (0:32Kbit 1:64Kbit 2:128Kbit 3:192Kbit 4:Translate ON 5:512Kbit 6:768Kbit 7:1024Kbit 8:1536Kbit)

(Επιλέγετε BIT RATE απο 1-8)

GAIN:5 (0-7 record sensitivity 8 grades)

(απο 0-7 επιλέγετε την ευαισθησία της ηχητικής ενεργοποίησης)

SECTION:(300) (001-999 record time exceed this,file will auto save,uint minutes)

DATE:2021-02-23 (year-monty-day) (Έτος-μήνας-μέρα)

TIME:20:09:28 (hour-minute-second) (ώρα-λεπτά-δευτερόλεπτα)

Όταν κάνετε τις ρυθμίσεις που θέλετε, αποθηκεύετε το αρχείο και το προϊόν είναι έτοιμο για χρήση.

Βγάζετε το στικάκι απο τον υπολογιστή και μετακινείτε το κουμπί στο ON. Θα αναβοσβήσει 3 φορές μπλέ λαμπάκι και μετά σβήνει. Αυτό σημαίνει οτι η συσκευή έχει ξεκινήσει την καταγραφή.

Για να ακούσετε τις καταγραφές που έχετε κάνει, βάλτε το κουμπί στο OFF, συνδέστε την συσκευή στον υπολογιστή ή στο λάπτοπ σας και μέσα στον φάκελο Recordings θα βρείτε όλες τις καταγραφές σας.

## **Καταγραφή και αποθήκευση αρχείου:**

Χωρίς να συνδέσετε τα ακουστικά στην συσκευή, βάλτε το κουμπί στο πλάι της συσκευής στον **"ON"**, το κόκκινο λαμπάκι θα αναβοσβήσει κόκκινο και θα σβήσει τελείως.

Αυτό σημαίνει ότι έχει ξεκινήσει η καταγραφή.

Για να σταματήσετε την καταγραφή και να αποθηκευτεί η καταγραφή σας, βάλτε το κουμπί στο **"OFF"**. Με αυτό τον τρόπο το αρχείο αποθηκεύετε και η συσκευή απενεργοποιείτε.

## **Ρύθμιση ημερομηνίας και ώρας:**

Συνδέστε την συσκευή στον υπολογιστή ή λάπτοπ σας. Η συσκευή πρέπει να είναι στο **"OFF"** και θα αναγνωριστεί αυτόματα από το λειτουργικό σύστημα.

Μόλις ανοίξετε τα αρχεία για να τα δείτε, μέσα θα βρείτε φάκελο με το όνομα SetUDiskTime. Το ανοίγετε και πατάτε το κουμπί SetTime που θα δείτε. Αυτόματα θα πάρει την σωστή ώρα και ημερομηνία από τον

υπολογιστή σας. Έτσι θα έχετε στα αρχεία σας την σωστή ημερομηνία και ώρα.

## **Αναπαραγωγή αρχείων από την συσκευή:**

Συνδέστε τα ακουστικά στην συσκευή και βάλτε την στο **"ON"** και τα αρχεία αμέσως αρχίζουν να αναπαράγονται.

Με τα αντίστοιχα κουμπιά των ακουστικών, που αναφέρονται πιο πάνω, μπορείτε να αυξήσετε ή χαμηλώσετε την ένταση της μουσικής (Συνεχόμενο πάτημα του κουμπιού "+" και "-")

Μπορείτε να πάτε σε προηγούμενο ή επόμενο αρχείο/τραγούδι.

Μπορείτε να σταματήσετε ή εκκινήσετε το άκουσμα των αρχείων.

---

Και άλλα προϊόντα από την ίδια κατηγορία  
Προς το προϊόν "Μίνι καταγραφικό ήχου 8GB"

Copyright 2005 - 2017 Spy.gr